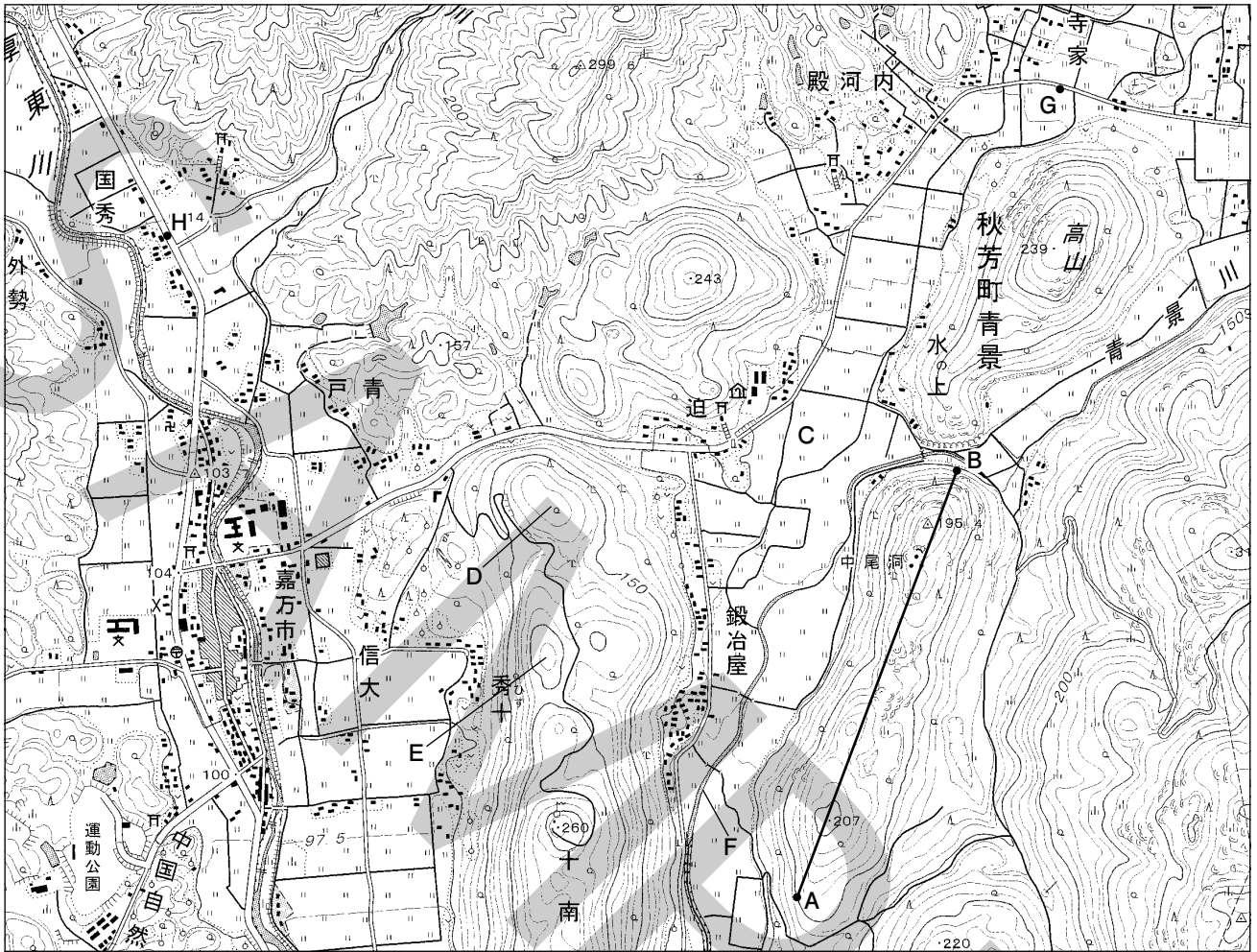


練成問題

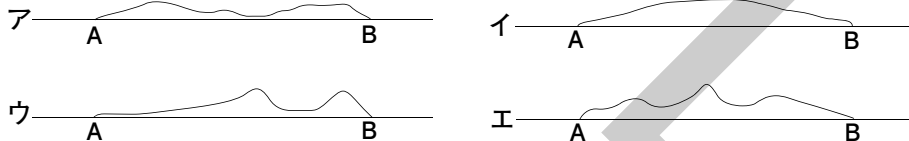
1 次の地形図を見て、あとの問いに答えなさい。

〈獨協埼玉・一部略〉



(国土地理院発行 2万5千分の1地形図「秋吉台北部」より作成)

□(1) A—Bの断面図として正しいものを次から1つ選び、記号で答えなさい。 []



□(2) 地形図中の地域についての説明として正しくないものを次から1つ選び、記号で答えなさい。

- ア Cの水田になっている平地の標高は100m前後である。 []
- イ D地点とE地点の標高差は約30mである。
- ウ A地点からB地点にいたる山の斜面はくわ畑に利用されているところが多い。
- エ Fの川(青景川)は北から南に向かって流れている。

□(3) 次の文は、G地点からH地点まで道を歩いたときの記述です。文中の下線部に1ヶ所誤りがあります。正しくない部分を1つ選び、記号で答えなさい。 []

G地点から左に水田を見ながら進むと、ア右に老人ホームがある。その先にイ右に神社があるところから道は急な下り坂になり、両側を山の斜面にはさまれた谷の部分~~をぬけると~~ウ右側に学校がある。橋をわたりT字路を右に曲がり北に向かう。再び橋を渡りエ橋から約600mでH地点に着く。(橋からH地点まで地図上で2.4cmある。)